

MODULUS-X

Mx|66|



Modulus-X 公式 Instagram にて 使用例が公開中!!
<https://www.instagram.com/buildmodulux>

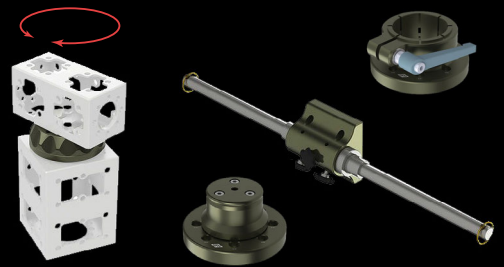


— LEGO® のような感覚で、撮影に合った機材を自由に組み立て —

Modulus-X は、丈夫で軽量の鉄骨を組み合わせてトラスを組んだり、足場として利用、または突っ込みやカーマウントの張り出しなど、様々な形状でご利用いただけます。

また、ロータリーアダプターを使用すれば回転の動作を与えることができ、アイデア次第で様々な用途にご利用いただけます。

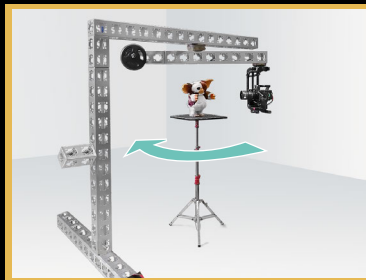
アクセサリにはユーロアダプターや NC/ミッチェルアダプター、カウンターウェイトロッドなどが用意されています。



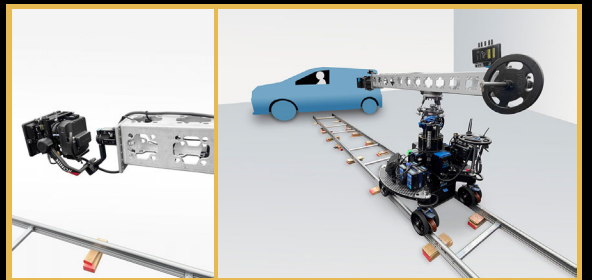
— 使用例の一部をご紹介します。とにかく いろいろなものが 作れます。 —



台座を固定したままカメラが回転 1



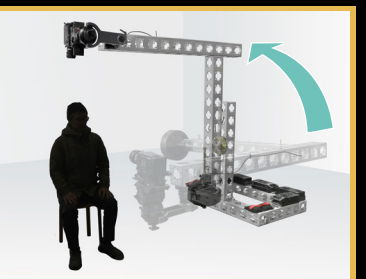
台座を固定したままカメラが回転 2



突っ込み撮影ではカメラ周りスッカリ、スリムに撮影



使用例：正体撮影から俯瞰撮影、またはその逆へスムーズに移行



頑丈な足場として



ジブ等のマウントに



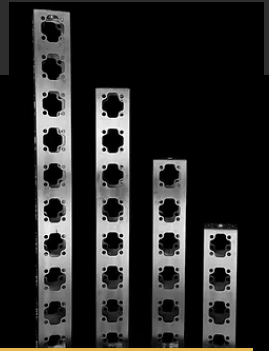
TEL
03-5210-3322



MAIL
sales@sanwa-group.com

ProSHOP

技術仕様 - Mx|66|



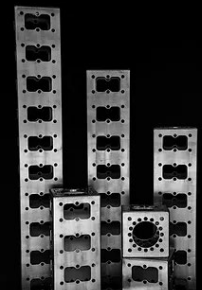
■ 寸法 / 重さ

長さ	フィート	6"	1'	2'	3'	4'	5'	6'	7'	8'	9'	10'
	cm (約)	15	30	60	90	120	150	180	210	240	270	300
重さ	Kg (約)	1.8	2.7	4.5	6.4	8.2	10	11.8	13.6	15.4	17.2	19.1
太さ	cm (約)	15 cm × 15 cm (= 6" × 6")										

■ 耐荷重表

支間	中央部の耐荷重	たわみ
1.5 m	2,995 kg	0.35 cm
3 m	2,085 kg	1.42 cm
4.5 m	1,450 kg	3.25 cm
6 m	1,090 kg	5.69 cm
7.5 m	910 kg	9.25 cm
9 m	770 kg	13.56 cm

技術仕様 - Mx|99|



■ 寸法 / 重さ

長さ	フィート	6"	9"	1'	18"	2'	3'	4'	5'	6'	7'	8'	9'	10'
	cm (約)	15	23	30	45	60	90	120	150	180	210	240	270	300
重さ	Kg (約)	3.6	4.1	5.4	7.3	8.6	11.8	15.0	18	21.3	24.5	27.7	30.8	34.0
太さ	cm (約)	23 cm × 23 cm (= 9" × 9")												

■ 耐荷重表

支間 cm (約)	中央部の耐荷重	たわみ
1.5 m	6,920 kg	0.56 cm
3 m	6,580 kg	1.32cm
4.5 m	4,880 kg	3.15 cm
6 m	3,630 kg	5.30 cm
7.5 m	2,835 kg	8.15 cm
9 m	2,500 kg	12.1 cm
10.5 m	2,040 kg	15.8cm
12 m	1,590 kg	20.5 cm